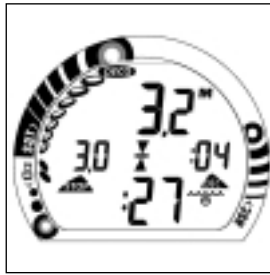


## VOYAGER



Modo DECO  
Pantalla Principal



Modo DECO - 2a Pantalla



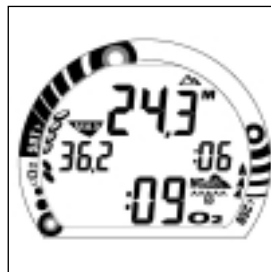
Modo DECO - 3a Pantalla



Modo DECO - 4a Pantalla



Interfaz de PC



Modo NO DECO  
Pantalla Principal



Modo NO DECO  
2a Pantalla



Modo NO DECO  
3a Pantalla

## Características

- Algoritmo de Haldane modificado (Rogers & Powell - DSAT)
- 12 Compartimentos (5 - 480 mn)
- Seguimiento de compartimentos hasta 24 Horas
- Paradas de Descompresión (3 m - 18 m)
- Algoritmo de altitud y límites de exposición al oxígeno : Basado en las tablas NOAA
- Profundidad máxima : 60 m (Límite de inmersión a Aire)
- Profundidad máxima operativa : 120 m
- Ajuste NITROX : 21% - 50% (Resolución 1%)
- Ajuste de alarma Profundidad máxima
- Ajuste de alarma Tiempo de Inmersión
- Ajuste de alarma PpO2
- Ajuste de alarma de entrada en Modo DECO

- Modo Planning (9 m a 57 m)
- 2 Modos de regulación (Set1 & Set 2)
- Modo Memoria : 24 inmersiones
- Mode Histórico
- Interfaz de PC
- Retroiluminación manual / auto.
- Pantalla de alta visibilidad
- Interpretación intuitiva de los datos de buceo
- Batería intercambiable por el usuario
- Pulsera ergonómica antideslizante y de gran confort
- Acceso fácil a los modos y menus gracias a dos botones frontales
- Tiempo de prohibición de volar (Modo Fly)

### Pantallas :

- Profundidad
- Profundidad Máxima
- Tiempo de Inmersión
- Tiempo NO DECO
- Tiempo total de ascenso
- Profundidad y Tiempo de paradas
- Parada de seguridad
- Nivel de Nitrogeno (barra gráfica)
- Nivel de exposición O2 (barra gráfica)
- Velocidad de ascenso (barra gráfica)
- Tiempo Intervalo de superficie
- 4 niveles de altitud (0 a 4270m)
- Hora & Temperatura
- Valores de PpO2